

RML LE CAPTEUR AMI QUI PRÉVOIT LE NIVEAU DE REMPLISSAGE

RML, produit par ADAMBÌ, est le capteur de niveau qui surveille de manière fiable le niveau de remplissage des poubelles de toutes tailles et formes, rendant la collecte des déchets plus efficace et économique. Sur cette page nous comparons la collecte traditionnelle avec celle automatisée grâce à l'utilisation du capteur RML, pour découvrir tous ses avantages.



HÉ, JE SUIS
PLEIN À 75 %,
DANS DEUX JOURS
JE SERAI À 100 %,
PRÉVOIS DE VENIR
ME VIDER

RML, le capteur de niveau qui révolutionne la collecte des déchets

ÉCONOMIE

En matière de collecte des déchets, le thème de l'économie est une priorité. La réduction des coûts est toujours un point compliqué à aborder, car elle conduit à une baisse de qualité, et il est clair que les administrations municipales et les citoyens ne sont pas prêts à accepter un service moins ponctuel et précis que celui qu'ils ont déjà.

Le capteur de niveau RML permet de surveiller avec précision le degré réel de remplissage du conteneur et **avertit le gestionnaire lorsqu'il doit être vidé**. Il en résulte une réduction du nombre de retraits car le conteneur n'est vidé que lorsqu'il est presque plein.

La réduction du nombre de retraits a un effet positif sur les **coûts de carburant et l'usure des véhicules qui, voyageant moins, consomment et se détériorent moins**.

Le temps consacré aux retraits se réduit également et par conséquent, **le temps des personnes employées** aussi. Lors de la collecte traditionnelle, les véhicules et opérateurs doivent s'arrêter et bloquer la circulation pour chaque conteneur qui se trouve sur leur parcours, même s'il est vide, tandis qu'avec la collecte automatisée grâce au capteur RML, l'arrêt n'est effectué que lorsque le conteneur est plein. **Les tournées de collecte deviennent ainsi plus rationnelles et rapides, l'emploi des opérateurs est réduit et une révision de l'utilisation des ressources peut être envisagée**, réduisant les coûts ou redistribuant le temps restant dans d'autres fonctions.

VS

COLLECTE TRADITIONNELLE



COLLECTE À LA FRÉQUENCE ÉTABLIE DANS LE CONTRAT

CAPTEUR DE NIVEAU RML



VIDANGE DU CONTENEUR LORSQU'IL EST PRESQUE PLEIN

➔ RÉDUCTION DU NOMBRE DE RETRAITS



FRAIS CONSIDÉRABLES À CAUSE DU NOMBRE DE VIDANGES



FRAIS LIMITÉS GRÂCE AU NOMBRE RÉDUIT DE VIDANGES

➔ ÉCONOMIE DES FRAIS DE CARBURANT



EMPLOI ÉLEVÉ DE PERSONNEL



PERSONNEL EMPLOYÉ DE MANIÈRE EFFICACE

➔ RÉDUCTION DES COÛTS DU PERSONNEL



USURE MAXIMALE DES CAMIONS



USURE RÉDUITE DES CAMIONS

➔ MOINS DE KILOMÈTRES PARCOURUS

EFFICACITÉ

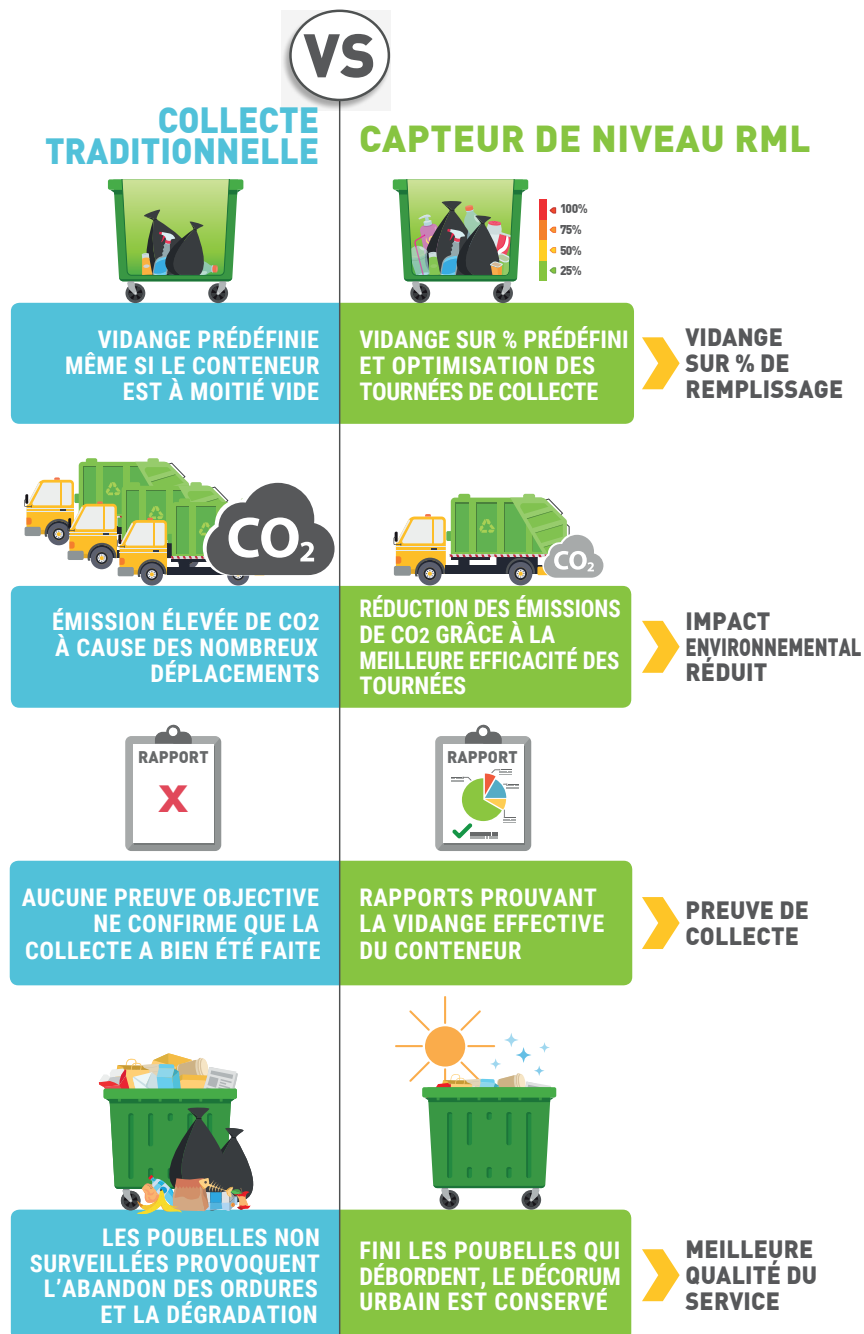
La qualité du service rendu par les entreprises de collecte des déchets est primordiale, c'est pourquoi, face à une réduction des coûts, il est important que les performances restent inchangées.

Le capteur de niveau RML permet même de les accroître : **son évaluation de la quantité de déchets présents dans le conteneur et la prévision de l'état futur de remplissage permettent d'organiser le retrait en temps opportun et de ne l'effectuer qu'en cas de besoin**, évitant ainsi les déplacements inutiles ou à l'inverse, l'abandon des ordures dans la rue à cause des poubelles qui débordent.

Le système d'alerte prévient lorsque le seuil prédéfini est atteint et permet de ne planifier la vidange que des conteneurs proches du niveau de remplissage, rendant ainsi les tournées de collecte plus efficaces et réduisant les émissions de CO₂.

Les Organismes Contractants **exigent une norme de qualité qui oblige les sociétés de collecte à une fréquence fixe de retraits**, ne pouvant contrôler la vidange d'aucune autre manière. **Le logiciel qui surveille le remplissage des conteneurs fournit des rapports ponctuels sur l'état de remplissage, qui peuvent servir de preuve du retrait** uniquement lorsque le seuil prédéfini est atteint.

Cet élément offre une alternative à la fréquence fixe et a un impact positif sur un bon service.





FIABILITÉ

La fiabilité du système traditionnel repose exclusivement sur le facteur humain, tandis que celle de la collecte automatisée dépend de la technologie.

Les deux systèmes ne sont pas comparables, mais il est possible de comparer les différents capteurs de niveau présents sur le marché, pour donner aux opérateurs des éléments d'évaluation objectifs.

Une analyse approfondie des produits concurrents a mis en évidence les particularités du système de niveau RML par rapport aux principaux concurrents. **RML s'est avéré être un produit unique et révolutionnaire :**

- **c'est le seul garanti 5 ans**
- **c'est le seul avec connectivité incluse dans le prix**
- **c'est le seul avec une autonomie de batterie garantie**
- **c'est le seul avec une plateforme logicielle qui prédit le remplissage, incluse dans le prix**
- **c'est le plus précis, grâce à la technologie optique.**

Le fonctionnement de la batterie est garanti 5 ans avec une lecture et une transmission quotidienne des données et le logiciel dispose d'un **système prédictif** qui indique à l'avance quand le conteneur devra être vidé.

RML, avec des milliers de capteurs vendus, est le capteur de niveau le plus utilisé en Italie.

RML

RML est le capteur qui **s'installe en quelques minutes et ne nécessite aucun entretien.**

Sa **technologie optique multi-capteurs brevetée** permet une lecture de la capacité réelle sur plusieurs niveaux, offrant ainsi toujours des données fiables.

Avec RML, la connectivité est incluse dans le prix et vous n'avez pas à vous soucier des paiements mensuels pour le fournisseur de services.

RML est fourni avec un logiciel propriétaire qui, en plus des données sur l'état du remplissage, offre une estimation du temps qu'il faut pour que le conteneur soit plein.

Il convient à tous les types de conteneurs et de déchets, et est compatible avec les logiciels tiers de management et de gestion de flotte.

RML est très facile à installer comme vous pouvez le voir sur la vidéo sur le site www.adambi.com.

Son coût est absorbé par les économies réalisées dès la première année d'exploitation.

Adambi, en plus de la garantie de fonctionnement, propose une assistance dans toutes les phases de mise en œuvre et de test.

RML a le meilleur rapport qualité/prix du marché et est, grâce à ses milliers de systèmes vendus, le capteur de niveau de déchets le plus vendu en Italie.

CAPTEUR DE NIVEAU RM-L AVANTAGES



CAPTEUR DE NIVEAU RM-L OFFRE

