

RML, DER PRAKTISCHE SENSOR, DER DEN FÜLLSTAND ERKENNT

RML von ADAMBÌ ist der Füllstandssensor, der den Füllstand von Müllcontainern jeder Größe und Form zuverlässig überwacht und die Müllabfuhr effizienter und kostengünstiger gestaltet. Auf dieser Seite vergleichen wir die traditionelle Müllabfuhr mit der über den RML Sensor automatisch programmierten Abfuhr, um alle Vorteile hervorzuheben.



HALLO, ICH BIN ZU 75 % VOLL, TAGEN BIN ICH GANZ VOLL, ORGANISIERE DIE ENTLERUNG!

RML, der Füllstandssensor, der die Müllabfuhr modernisiert

KOSTEN EINSPAREN

Bei der Müllabfuhr ist die Einsparung von Kosten ein wichtiges Thema. Kostensenkungen sind immer kompliziert, weil dadurch Qualitätseinbußen entstehen. Weiterhin ist es allgemein bekannt, dass die Gemeindeverwaltungen und die Bürger keine weniger zuverlässigen und sorgfältigen Dienstleistungen akzeptieren würden, als die, die sie bereits kennen.

Der RML Füllstandssensor ermöglicht eine genaue Überwachung des tatsächlichen Füllstands des Containers und **meldet dem Betreiber der Müllabfuhr den Zeitpunkt für die Entleerung**. Dadurch sind weniger Abfuhrfahrten notwendig, da der Container erst dann entleert wird, wenn er fast voll ist.

Eine reduzierte Anzahl der Entleerungen hat einen positiven Einfluss auf die **Kraftstoffkosten und den Verschleißzustand der Fahrzeuge**. Diese müssen weniger fahren und verbrauchen dadurch weniger Kraftstoff.

Auch die für die Abfuhrfahrten vorgesehene Gesamtzeit wird reduziert und daher auch die **Arbeitszeit** dafür zuständigen Personen. Bei der herkömmlichen Müllabfuhr müssen die Fahrzeuge mit der Besatzung ständig anhalten und behindern somit den Verkehr bei jedem auf der Strecke vorhandenen Container, auch wenn dieser leer ist. Bei der mit dem RML Sensor automatisch geregelten Abfuhr wird nur bei vollen Containern angehalten. **Die Abfuhrfahrten werden dadurch einfacher und schneller, gleichzeitig werden die Personalkosten gesenkt**. Die Nutzung der einzelnen Ressourcen kann umverteilt werden oder durch Zuweisung anderer Aufgaben neu organisiert werden.



EFFIZIENZ

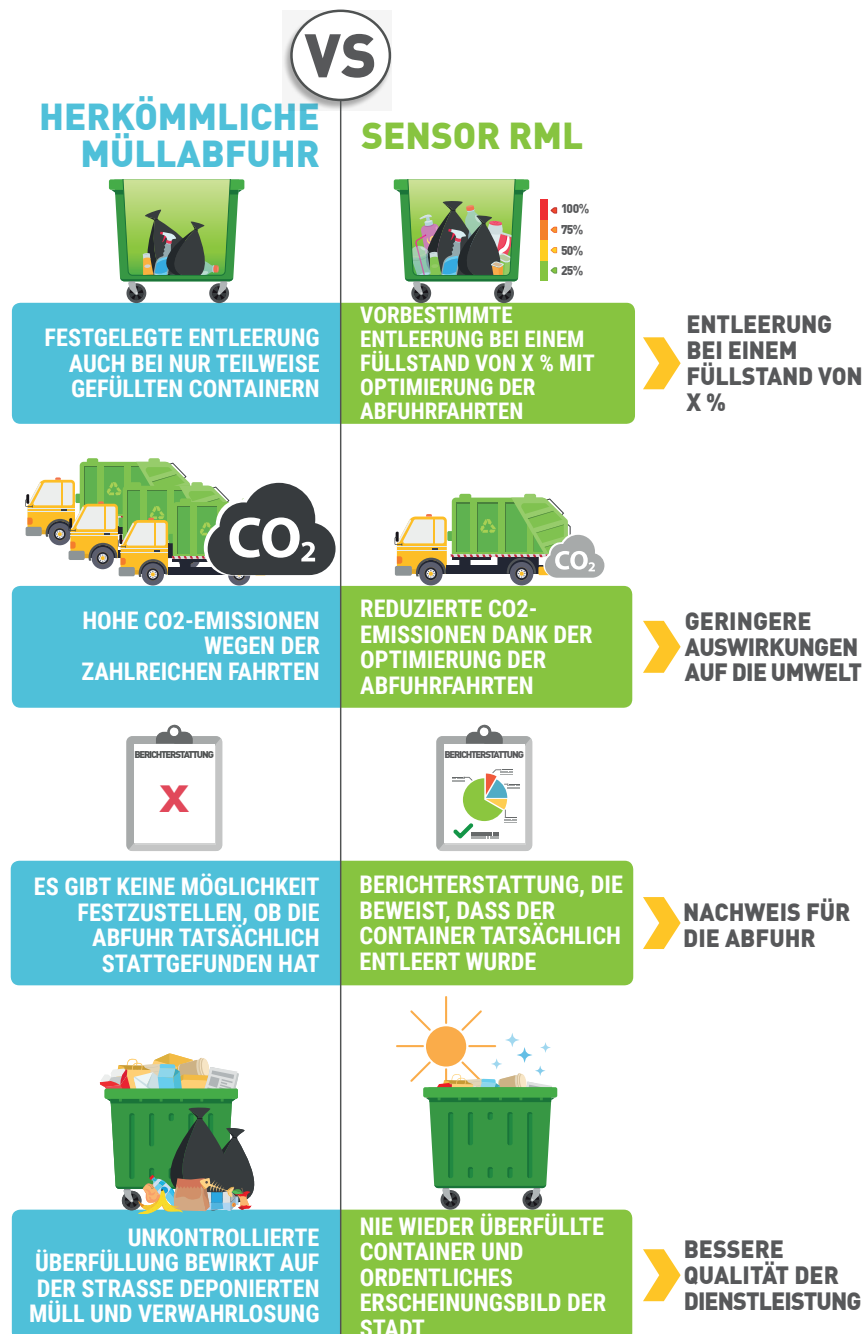
Die Qualität der von den Müllabfuhrunternehmen erbrachten Dienstleistungen ist ausschlaggebend. Aus diesem Grund ist es wichtig, dass die Leistungen gleich bleiben, wenn die Kosten gesenkt werden.

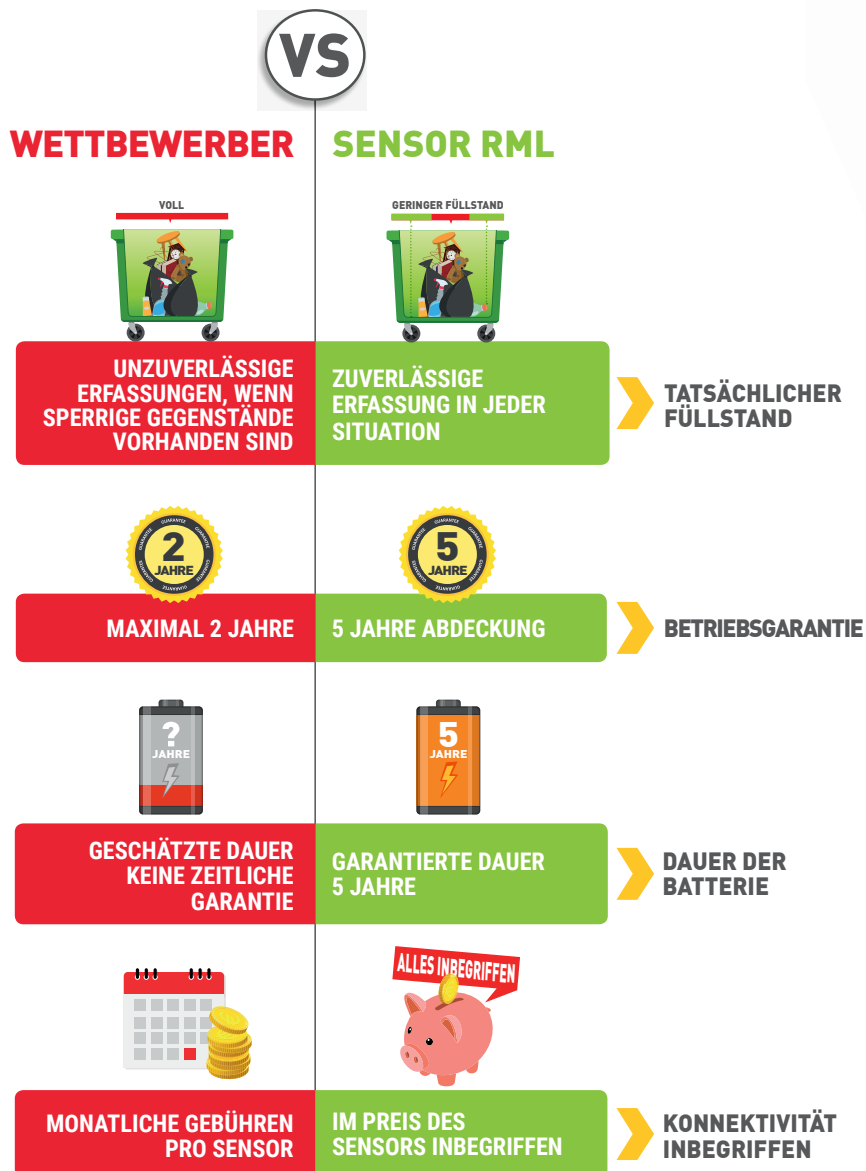
Mit dem RML Füllstandssensor kann die Effizienz sogar verbessert werden: Da der Sensor die im Container vorhandene **Menge Abfall ermittelt und voraussieht, wann der Container voll sein wird, können die Abfuhrfahrten zu genauen Zeiten organisiert und nur dann ausgeführt werden, wenn es wirklich notwendig ist.** Dadurch werden unnütze Fahrten und/oder wegen überfüllten Containern auf der Straße deponierter Müll vermieden.

Das Meldesystem teilt mit, wenn ein voreingestellter Schwellenwert erreicht ist und ermöglicht es, nur die Entleerung von fast vollen Containern zu planen. Somit werden die Abfuhrfahrten optimiert und die CO₂-Emissionen reduziert.

Die öffentlichen Auftraggeber verlangen einen Qualitätsstandard, der die **Müllwirtschaftsunternehmen zu einer festen Abfuhrfrequenz zwingt**, da sie keine andere Möglichkeit haben zu überprüfen, ob die Container entleert werden müssen. **Die Software, die den Füllstand der Container überwacht, liefert einen genauen Bericht über den jeweiligen Füllstand. Dieser Bericht kann dann als Nachweis für den Abtransport verwendet werden,** der erst bei Erreichen des voreingestellten Schwellenwerts erfolgt.

Diese Vorgehensweise dient als Alternative zur festen Frequenz und hat positive Auswirkungen auf die Qualität der Dienstleistung.





ZUVERLÄSSIGKEIT

Die Zuverlässigkeit der herkömmlichen Vorgehensweise hängt ausschließlich vom menschlichen Faktor ab, während die Zuverlässigkeit der automatisch gesteuerten Müllabfuhr von der Technologie bestimmt wird.

Die beiden Verfahrensweisen können nicht miteinander verglichen werden, aber es ist möglich, die verschiedenen auf dem Markt vorhandenen Füllstandssensoren zu vergleichen und damit den Betreibern objektive Elemente für deren Bewertung zu liefern.

Eine detaillierte Analyse der Produkte der Konkurrenz hat die Besonderheiten hervorgehoben, die das System des RML Sensors im Vergleich zu seinen größten Wettbewerbern hat. **Der RML Sensor hat sich als einzigartiges und hochmodernes Produkt erwiesen**, er ist:

- **der einzige Sensor mit 5 Jahre Garantie**
- **der einzige Sensor mit im Preis inbegriffener Konnektivität**
- **der einzige Sensor mit garantierter Lebensdauer der Batterie**
- **der einzige Sensor mit einer im Preis inbegriffenen Softwareplattform, die den Füllstand voraussagt**
- **der genaueste Sensor, dank der optischen Technologie.**

Der Betrieb der Batterie mit einer täglicher Erfassung und Übermittlung der Daten ist für 5 Jahre gewährleistet. Die Software hat ein **Voraussagesystem**, das rechtzeitig meldet, wann der Container entleert werden muss.

RML ist mit Tausenden von verkauften Sensoren, der am häufigsten verwendete Füllstandssensor in Italien.

RML

RML ist ein Sensor, **der innerhalb von wenigen Minuten montiert werden kann und keine Wartung benötigt.**

Seine **patentgeschützte optische Multisensor-Technologie** ermöglicht eine Erfassung auf mehreren Ebenen des tatsächlichen Volumens und bietet somit stets zuverlässige Daten.

Mit RML ist die Konnektivität im Preis inbegriffen, daher müssen Sie sich nicht um monatlichen Zahlungen an den Anbieter kümmern.

RML verfügt über eine firmeneigene Software, die nicht nur Daten zum Füllstand liefert, sondern auch die noch verbleibende Zeit schätzt, bis der Container voll ist.

Der Sensor eignet sich für jede Art Container und Müll und ist mit Softwarelösungen für die Verwaltung und das Fahrzeugmanagement von Drittanbietern kompatibel.

Die Montage von RML ist sehr einfach, was auch in dem Video auf unserer Website www.adambi.com gut ersichtlich ist.

Die Kosten für den Sensor werden bereits im ersten Jahr durch die mit RML erzielten Einsparungen amortisiert.

Adambi bietet außer der Garantie für den Betrieb auch Unterstützung in allen Phasen des Einbaus und der Endabnahme.

RML hat das beste Qualitäts-/Preisverhältnis auf dem Markt und ist mit Tausenden von verkauften Systemen der meistverkaufte Füllstandssensor in Italien.

FÜLLSTANDS-SENSOR RM-L DIE VORTEILE



KANN MIT HOCHDRUCK GEWASCHEN WERDEN

FÜR JEDE ART CONTAINER UND MÜLL GEEIGNET

PRÄZISE DANK DER OPTISCHEN TECHNOLOGIE

ZUVERLÄSSIG UND ROBUST

KEIN AUSTAUSCHEN DER BATTERIE UND KEINE WARTUNG

EINFACHE MONTAGE

FÜLLSTANDS-SENSOR RM-L DAS ANGEBOT



EINBAU AUCH FÜR PILOTPROJEKTE

SERVICE INBEGRIFFEN

VERWALTUNGS-SOFTWARE INBEGRIFFEN

DAS BESTE QUALITÄTS-/PREISVERHÄLTNIS

5 JAHRE GARANTIE

KONNEKTIVITÄT INBEGRIFFEN

